

RUBIN CLEAN NO FRAME LED CRI90

- Highly efficient LED sources with CRI93,
- Surface mounted luminary dedicated for the clean rooms,
- No-slot luminary structure guarantees the comfort of its cleanliness,
- High protection level against dust and water infiltration - IP65 or IP54.
- Leistungsfähige LED-Lichtquellen mit einem Farbwiedergabe-Index von CRI93,
- Aufbauleuchte für Reinräume,
- Schlitzlose Konstruktion garantiert Komfort bei der Haltung der Leuchte in Sauberkeit,
- Hohe Schutzart gegen das Eindringen von Staub und Wasser - IP65 oder IP54.
- Les sources LED de la haute qualité avec le taux du rendu des couleurs CRI93,
- Luminaire en saillie, destiné pour les salles blanches,
- La conception du luminaire (sans espaces) assure un confort pour nettoyer des luminaires,
- Un haut niveau de protection contre la pénétration de poussière et de l'eau - IP65 ou IP54.

RUBIN CLEAN NO FRAME LED CRI90

Luminary from LUXIONA Poland offer from CRI > 90

Leuchte aus dem Angebot von LUXIONA Poland mit CRI > 90

Le luminaire de l'offre LUXIONA Poland avec CRI > 90

Luxiona Poland as the only company in Europe has obtained CRI93 for its luminaires (it provides high level of R9 and R13 that faithfully render the color of blood and tissue).

Luminary recommended for operating theatres - lighting that is applied should faithfully render the color of blood, tissue, and skin (R9 responsible for rendering „deep red” color, and R13 responsible for rendering „light orange” color).

LUXIONA Poland hat als eine von wenigen Firmen in Europa für ihre Leuchten den Index CRI93 erreicht (mit hohem Werten für die Bestandteile R9 und R13, die die Farbe von Gewebe und des Blut ideal wiedergeben).

Die Leuchte wird für die Anwendung in OPs empfohlen, wo die Beleuchtung ideal die Farbe der Haut, des Bluts und des Gewebes wiedergeben soll (hoher Wert des Bestandteils R9 - der für die Wiedergabe der Farbe „tiefes Rot” verantwortlich ist und des Bestandteils R13, der für die Wiedergabe der Farbe „helles Orange” verantwortlich sind).

LUXIONA Poland comme l'une des quelques entreprises en Europe a obtenu pour ses luminaires le taux CRI93 (avec une grande valeur constitutif R9 et R13 qui parfaitement rendent la couleur des tissus et du sang). Le luminaire est recommandé pour les salles opératoires où l'éclairage adapté devrait parfaitement rendre la couleur de la peau, du sang et des tissus (un grand constitutif R9 - responsable pour le rendu de la couleur „profondément rouge” et R13 - responsable pour le rendu de la couleur „orange clair”).

Features/Konstruktion/La construction

Surface mounted luminary equipped in highly efficient LED sources. Luminary coffer made from steel sheet, powder coated in white. Its characteristic feature is lack of aluminum frame what allows to exclude the unwished-for contamination in clean rooms. There are no visible elements joining the screen and the luminary coffer.

For servicing the luminary a handle for glass is needed.
Emergency version available.

Aufbauleuchte ausgestattet mit hocheffizienten LED-Module, bzw. LED-Platinen. Leuchtenkörper aus Stahlblech pulverbeschichtet, weiß. Merkmal der Leuchte ist das Fehlen des Alurahmens, was Verschmutzung vermindert und eine unerwünschte Kontamination des Reinraumbereich vermeidet. Keine sichtbaren Elemente zwischen der Abdeckung und dem Leuchtenkörper.

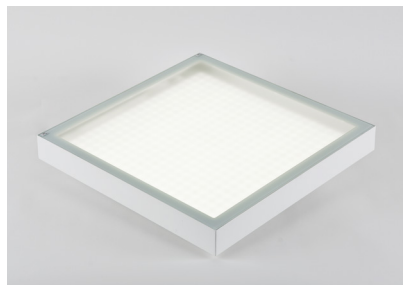
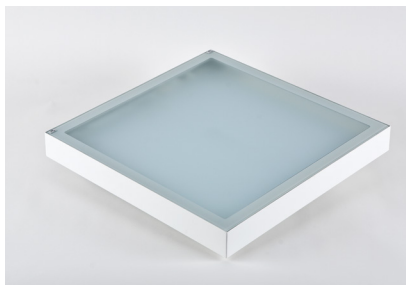
Wartung der Leuchte nur mit Sauger.

Leuchte verfügbar in Notlichtausführung.

Caisson en tôle d'acier, revetue d'époxy en RAL9016. Un trait caractéristique est l'absence de cadre en aluminium, ce qui élimine les impuretés, quelle sont indésirables dans les chambres publiques du type CLEAN. Aucune éléments visibles entre le diffuseur et le corps de luminaire.

Il est nécessaire d'utiliser une poignée de verre trempé (ventouse) pour ouvrir luminaire.

Luminaires disponibles avec l'unité de secours.



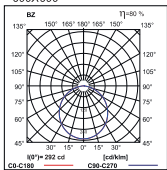
RUBIN CLEAN NO FRAME LED CRI90 SHM



RUBIN CLEAN NO FRAME LED CRI90

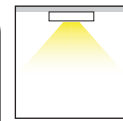
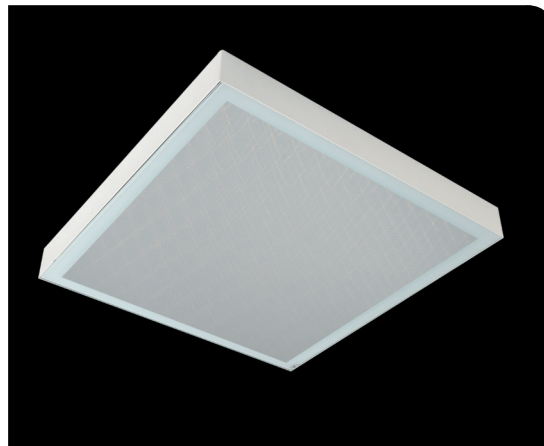
RUBIN CLEAN NO FRAME LED CRI90

RUBIN CLEAN LED CRI90
9000LM SHM E IP65 940
- 600X600

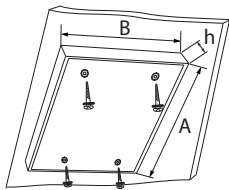


RUBIN CLEAN LED CRI90 9000LM
SHM E IP65 940 - 600X600

h[m]	∅ [m]	E _v [lux]
1	2,75	1519
2	5,50	377
3	8,25	167
4	11,0	94
5	13,7	60



Dimensions/Abmessungen/Les dimensions



∅ [mm]	A (mm)	B (mm)	h (mm)
3600	574	287	69
5400	574	574	69
7200	574	574	69
9000	574	574	69
7200	1148	287	69
10800	1148	287	69
14400	1148	574	69
18000	1148	574	69

TYPE	P[W]	LED	∅ [mm]	
RUBIN CLEAN NO FRAME LED CRI90	28 W	LED	3600	
RUBIN CLEAN NO FRAME LED CRI90	42 W	LED	5400	
RUBIN CLEAN NO FRAME LED CRI90	55 W	LED	7200	
RUBIN CLEAN NO FRAME LED CRI90	69 W	LED	9000	
RUBIN CLEAN NO FRAME LED CRI90	88 W	LED	10800	
RUBIN CLEAN NO FRAME LED CRI90	111 W	LED	14400	
RUBIN CLEAN NO FRAME LED CRI90	138 W	LED	18000	

Available colour of the light / Erhältliche Lichtfarbe / La couleur de la lumière accessible: 940

SDCM=3

Lifetime of LED sources / Lebensdauer LED / Durabilité de LED - 60000 h (L80/B10)

Operating temperature range / Temperaturbereich der Leuchte im Betrieb / L'amplitude de la température de fonctionnement des luminaires: 5° C - 30° C

The power shown refers to the whole system (tolerance +/- 10%).
Die Leistung bezieht sich auf das gesamte System (Toleranz +/- 10%).
La puissance appliquée à l'ensemble du système (tolérance +/- 10%).

The given luminous flux refers to LED light sources (tolerance +/- 10% depends on the value of the colour temperature).
Der angegebene Lichtstrom betrifft die LED-Module (Toleranz +/- 10% abhängig von der Farbtemperatur).
Compte tenu du flux lumineux se réfère aux diodes électroluminescentes (10% de tolérance en fonction de la température de couleur).

Luminaire options/Leuchtoptionen/Les options des couleurs

Diffuser/Diffusoren/Diffuseurs:

SHM	tempered matt glass ESG satiniert / verre trempé mat
Micro-PRM SH	micro-prismatic diffuser with tempered glass Mikroprismen + ESG / diffuseur microprismatique avec verre trempé

Control gear/Vorschaltgeräte/Ballasts:

E	driver Treiber / le système d'alimentation électrique
EDD	DIM DALI driver Treiber DIM DALI / le système d'alimentation DIM DALI

Accessories / Zubehör / Accessoires



Handle for glass / Sauger / Ventouse
Type / Typ: BO 609.80
Index: 6BZBO60980

WARNING!
Technical data may be changed. Photos of the luminaires may differ from reality. Last updated 14.08.2018.
Other options of the luminaire available on request.

ACHTUNG!
Technische Daten können verändert werden. Abbildungen der Leuchten können von der Wirklichkeit abweichen. Die letzte Aktualisierung fand am 14.08.2018 statt. Andere Optionen der Leuchte sind nach Anfrage erhältlich.

ATTENTION!
Les caractéristiques techniques peuvent changer. Les photos des luminaires peuvent différer de la réalité. La date de la dernière actualisation 14.08.2018. D'autres options des luminaires sont accessibles à la demande individuelle.